

Installing the Scanner and its Driver

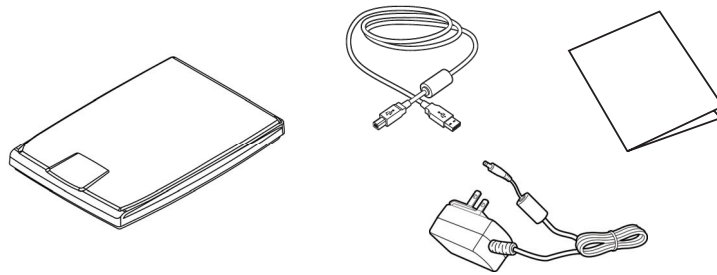


251-1436-0V300

Erste Schritte Démarrage Guida introduttiva Procedimientos iniciales Começando
Rozpoczęcie użytkowania Подготовка к работе התחלת העבודה 시작하기 入門指南 العربية.

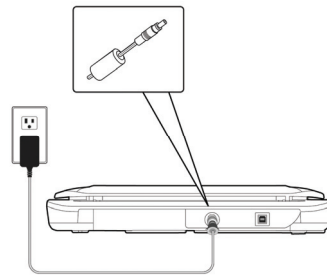
1 What's in the box

Deutsch Lieferumfang
Français Ce que contient la boîte
Italiano Contenuti della confezione
Español Contenido del paquete
Português O que vem na caixa
Polski Zawartość opakowania
Русский Содержимое коробки
עברית תוכן האריזה
日本語 箱の中身
한국어 내용물
繁體中文 包裝內容
المنتجات محتوى



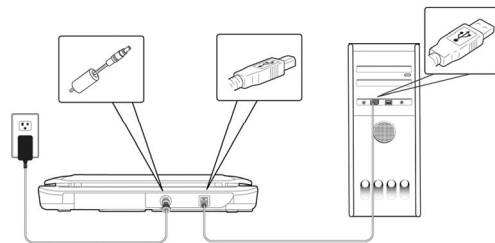
2 Connect to Power

Mit der Stromversorgung verbinden
Brancher l'alimentation
Collegamento all'alimentazione
Conectar la alimentación
Conecte à energia
Podłącz zasilanie
Подключение к источнику питания
חיבור לחשמל
電源に接続する
전원에 연결하기
連接電源
بالطاقة الاتصال



3 Connect to Computer

Mit dem Computer verbinden
Raccorder à l'ordinateur
Collegamento al computer
Conectar a su PC
Conecte ao computador
Podłącz do komputera
Подключение к компьютеру
חיבור למחשב
コンピューターに接続する
컴퓨터에 연결하기
連接電腦
بـالكمبيوتر الاتصال



4 Place a document

Dokument auflegen
Placez un document
Mettere un documento
Colocar un documento
Colocar um documento
Umieść dokument
Поместите документ
הנח מסמך
書類を配置する
문서를 배치합니다
放置文件
ضع وثيقة



➔ Make sure the scanner has been connected to your computer with a USB cable before installing the software.

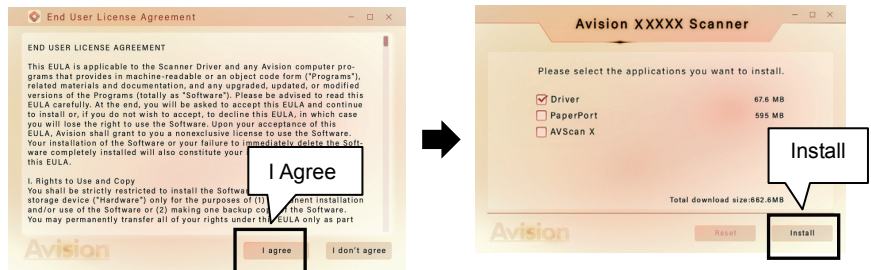
5 Install the Software - Download and run [Avision Update] at www.avision.com/install

Installieren Sie die Software – Laden Sie [Avision Update] unter www.avision.com/install herunter und führen Sie es aus
 Installez le logiciel - Téléchargez et exécutez [Avision Update] sur www.avision.com/install
 Installa il software - Scarica ed esegui [Avision Update] su www.avision.com/install
 Instale el software - descargue y ejecute [Actualización de Avision] en www.avision.com/install
 Instale o software - Baixe e execute [Avision Update] em www.avision.com/install
 Zainstaluj oprogramowanie - Pobierz i uruchom [Aktualizację Avision] ze strony www.avision.com/install
 Установите программное обеспечение — загрузите и запустите [Avision Update] на сайте www.avision.com/install
 התקן את התוכנה - הורד והפעל את [Avision Update] באתר www.avision.com/install
 ソフトウェアのインストール - www.avision.com/install で [AvisionUpdate] をダウンロードして実行します
 소프트웨어 설치 - www.avision.com/install 에서 [Avision 업데이트] 다운로드 및 실행
 安裝軟件 - 至 www.avision.com/install 下載並執行 [Avision Update]
 وتشغيل البرنامج - قم بتنزيل [Avision Update] على www.avision.com/install



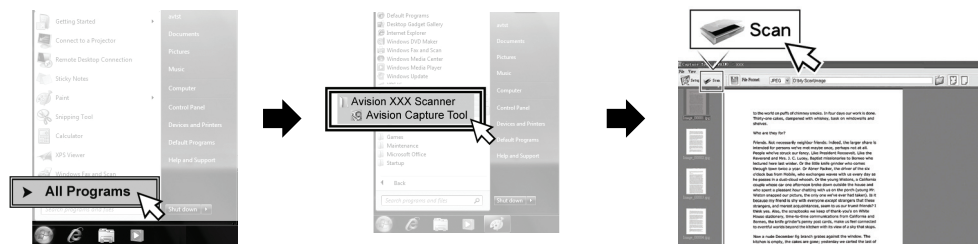
Install the scanner driver

Scannertreiber installieren
 Installer le pilote du scanner
 Installazione del driver dello scanner
 Instalar el controlador del escáner
 Instale o driver do scanner
 Zainstaluj sterownik skanera
 Установки драйвера сканера
 התקן את מנהל ההתקן לסקנר
 スキャナドライバのインストール
 스캐너드라이버 설치
 安裝掃描器驅動程式
 تثبيت برنامج التشغيل



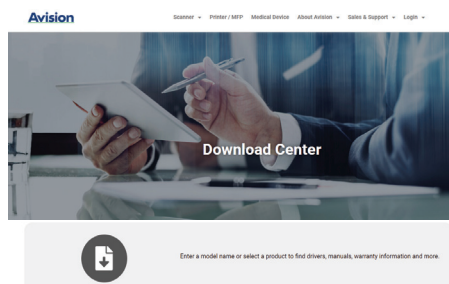
6 Start a Scan

Einen Scan starten
 Lancer une numérisation
 Avviare una scansione
 Iniciar una digitalización
 Inicie uma digitalização
 Rozpocznij skanowanie
 Запустите сканирование
 התחלת סריקה
 स्क्यानを始める
 스캔 시작하기
 開始掃描
 المسح عملية ابدأ



Download Driver/Manual at www.avision.com/download

Laden Sie Treiber/Handbuch unter www.avision.com/download herunter
 Téléchargez le pilote/manuel sur www.avision.com/download
 Scarica driver/manuale su www.avision.com/download
 Descargue el controlador/manual en www.avision.com/download
 Baixe Driver/Manual em www.avision.com/download
 Pobierz sterownik/instrukcję ze strony www.avision.com/download
 Загрузите драйвер/руководство на сайте www.avision.com/download
 הורד את מנהל ההתקן/מדריך באתר www.avision.com/download
 www.avision.com/download でドライバー/マニュアルをダウンロード
 www.avision.com/download 에서 드라이버/매뉴얼 다운로드
 請至 www.avision.com/download 下載驅動程式/使用手冊
 على www.avision.com/download السدليل/التشغيل برنامج بتنزيل قم



European Union Regulatory Notice

Products bearing the CE marking comply with the following EU Directives:

- Low Voltage Directive 2014/35/EC
- EMC Directive 2014/30/EC
- Restriction of the use of certain hazardous substances (RoHS) Directive 2011/65/EU